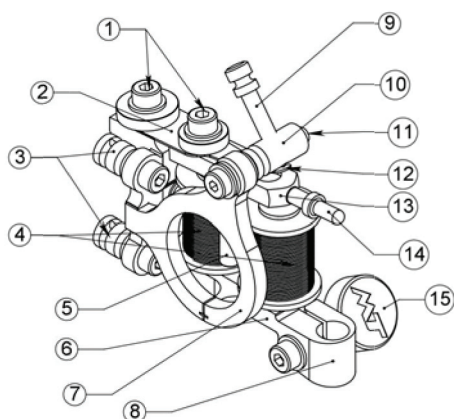


## ИНДУКЦИОННАЯ ТАТУ МАШИНКА ПРОПОВЕДНИК ЛАЙНЕР СЕРИЙНАЯ РАМА ОРИГИНАЛЬНОЙ КОНСТРУКЦИИ

Поздравляем с приобретением! Перед вами надёжная техника, созданная вручную. Чтобы полностью оценить ее преимущества, обязательно прочтите инструкцию.

Комплектация включает инструкцию, коробку для хранения тату машинки, гарантийный талон. Назначение и детальные характеристики описаны на сайте производителя [www.mustang-tattoo.ru](http://www.mustang-tattoo.ru)



- |                            |                                     |
|----------------------------|-------------------------------------|
| 1. Винты крепления пружины | 10. Стойка контактного винта        |
| 2. Задняя часть пружины    | 11. Винт фиксации контактного винта |
| 3. Стойки контактные       | 12. Передняя часть пружины          |
| 4. Катушки                 | 13. Боёк                            |
| 5. Конденсатор             | 14. Пин                             |
| 6. Станина                 | 15. Закрутка                        |
| 7. Боковина                |                                     |
| 8. Замок                   |                                     |
| 9. Винт контактный         |                                     |

### РАБОЧИЕ ХАРАКТЕРИСТИКИ

Вес не более 220 гр в зависимости от покрытия рамы.

Производственные настройки на 5 V:

— скорость не ниже 125 Hz

— duty не ниже 60

Диапазон игл от 3RL до 11RL

Стабильное питание отвечает за качество татуировки.

Рекомендуем использовать провода сечением не менее 0,75 мм., блоки питания мощностью не менее 3А.

### МЕРЫ БЕЗОПАСНОСТИ, КОТОРЫЕ ВАЖНО УЧЕСТЬ:

**⚡** Машинка предназначена для использования квалифицированными мастерами. Производитель не несет ответственности за неправильную эксплуатацию машинки и ее частей.

**⚡** Соблюдайте правила и последовательность сборки, используйте качественные уплотнители.

Виды уплотнителей:

— Ниппель (Громмет) служит для фиксации иглы на пине.

— Бандажная резинка необходима для прижима штанги иглы.

**⚡** Собирать и разбирать машинку необходимо в перчатках.

**⚡** Важно! Перед сменой игл отключайте машинку от блока питания.

**⚡** Подключение и полярность: биполярный конденсатор позволяет подключать клип корд без соблюдения полярности.

**⚡** Корректировка контактного винта: положение контактного винта важно регулярно проверять и корректировать. Частота регулировки зависит от интенсивности эксплуатации.

**⚡** Оптимальное напряжение 5-7 V




**⚡** Работы по устранению неполадок и замене деталей рекомендуется проводить в специализированном сервисном центре.

**⚡** Обязательно использование барьерной защиты на машинку и клип корд. Машинки нельзя стерилизовать в автоклаве или сухожаровом шкафу!

Хранить в сухом, недоступном для детей месте!

После определённого "проката" вам пришлось увеличить вольтаж?  
— Значит, пора регулировать (вкручивать) контактный винт.

Подключите машинку к блоку питания и выставите рабочее напряжение. Ослабьте зажимной винт (гужон) шестигранником. Затем включите машинку и постепенно, по часовой стрелке, вкручивайте контактный винт. Следите при этом за амплитудой бойка. Простой ориентир - звук машинки, а именно треск. Боек затроил, слышен треск - винт вкручен достаточно. Далее выкручиваем винт до тех пор, пока звук и амплитуда бойка не выровняются. Более подробную информацию можно получить у производителя.

-  Пока машинка работает, придерживайте контактный винт и гужон, чтобы они не раскрутились и не выпали от вибрации.
-  Не затягивайте контактный винт слишком сильно, чтобы не повредилась резьба.
-  Не одноразовые держатели подлежат предварительной стерилизации в аламиноле, а затем процедуре стерилизации в автоклаве или сухожаровом шкафу.

## ГАРАНТИИ ПРОИЗВОДИТЕЛЯ

Гарантия на раму составляет 5 лет, на рабочие части машинки (замок, спайка, пружина, боек, контакты питания, мотор и т.п.) - 1 год.



**ВНИМАНИЕ! ОФИЦИАЛЬНАЯ ГАРАНТИЯ ВСТУПАЕТ В СИЛУ ПОСЛЕ РЕГИСТРАЦИИ НА САЙТЕ [WWW.MUSTANG-TATTOO.RU/GUARANTEE](http://WWW.MUSTANG-TATTOO.RU/GUARANTEE). ЗАРЕГИСТРИРОВАТЬСЯ НЕОБХОДИМО В ТЕЧЕНИЕ 30 ДНЕЙ С МОМЕНТА ПОКУПКИ**

Данная гарантия распространяется на заводские неисправности, но не касается износа оборудования и его частей в результате надлежащей или ненадлежащей эксплуатации.

## ГАРАНТИЙНЫЕ СЛУЧАИ

- нарушение целостности рамы;
- нарушение пайки проводов, клемм на спайке;
- вышла из строя пружина, пин, боек;
- вышло из строя гнездо RCA;
- срыв винта или резьбы в замке или элементах крепления корпусов;

## ГАРАНТИЯ НЕ РАСПРОСТРАНЯЕТСЯ НА ТЕХНИКУ:

- со следами коррозии и обработки неспиртовыми антисептиками;
- со следами падения, ударов по раме и составляющим;
- с признаками самостоятельной перенастройки, модернизации;

А также гарантия прекращается в случае:

- использования оборудования не по назначению;
- превышения максимального рабочего напряжения;
- стерилизации в автоклаве или сухожаровом шкафу;

## ОБМЕН ИЛИ ВОЗВРАТ ТОВАРА

Если машинка не устроила вас мощностью, весом, дизайном (или чем-то еще), ее можно обменять на другую модель той же ценовой категории, либо с доплатой. Срок обмена - 3 месяца с момента покупки.

Возврат возможен в течение 2-х недель. Технику можно вернуть при условии, что ее не пытались перенастроить, модернизировать и использовали только по назначению.

## КОНТАКТЫ СЕРВИСНОГО ЦЕНТРА

г.Москва, ул. Гончарная, д.26, корп.1, +7 (499) 754-85-25  
[info@mustang-tattoo.ru](mailto:info@mustang-tattoo.ru)  
[www.mustang-tattoo.ru](http://www.mustang-tattoo.ru)